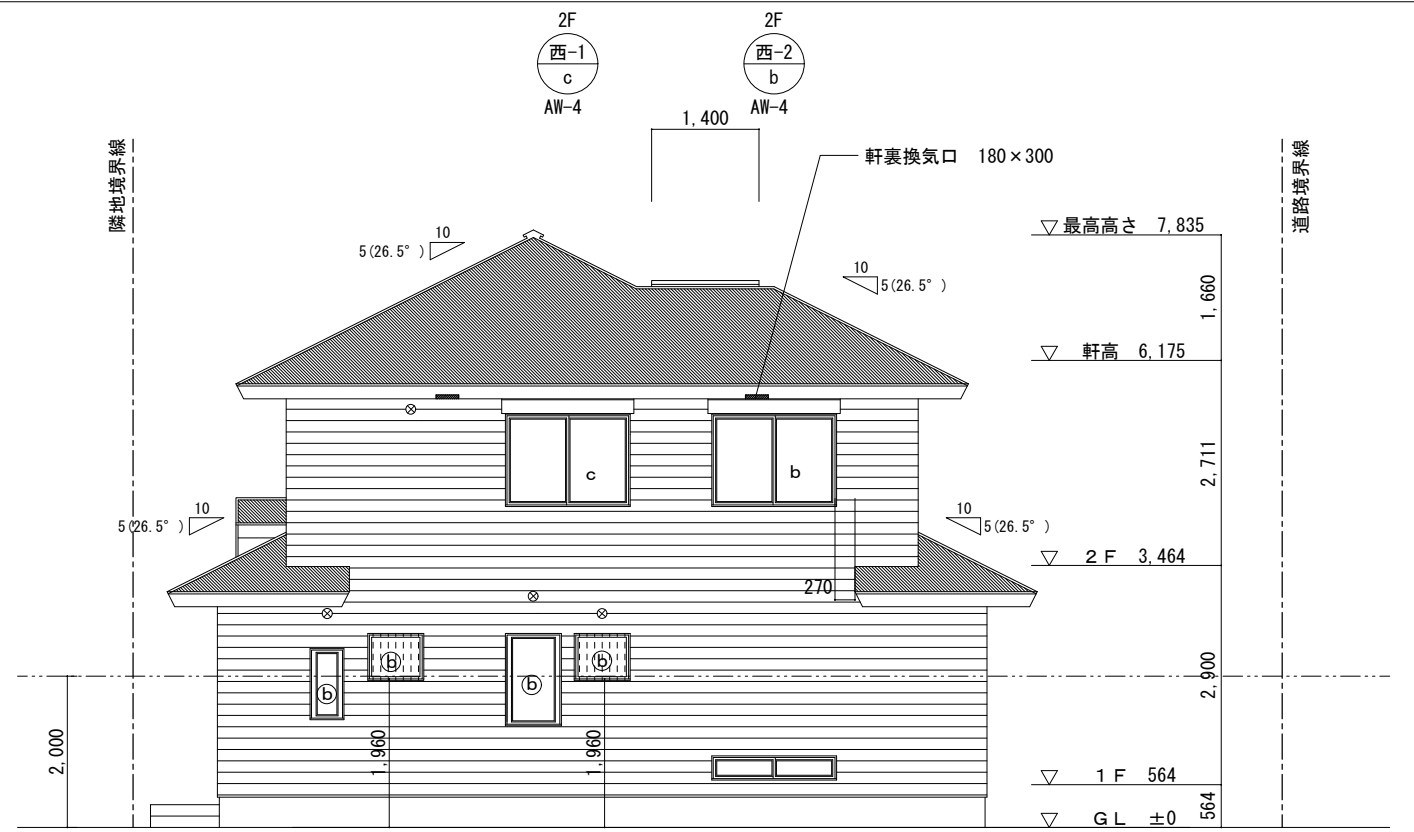
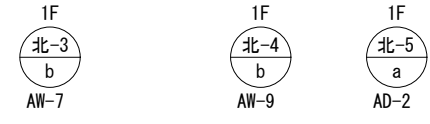
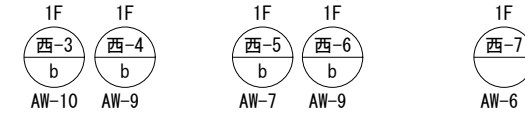


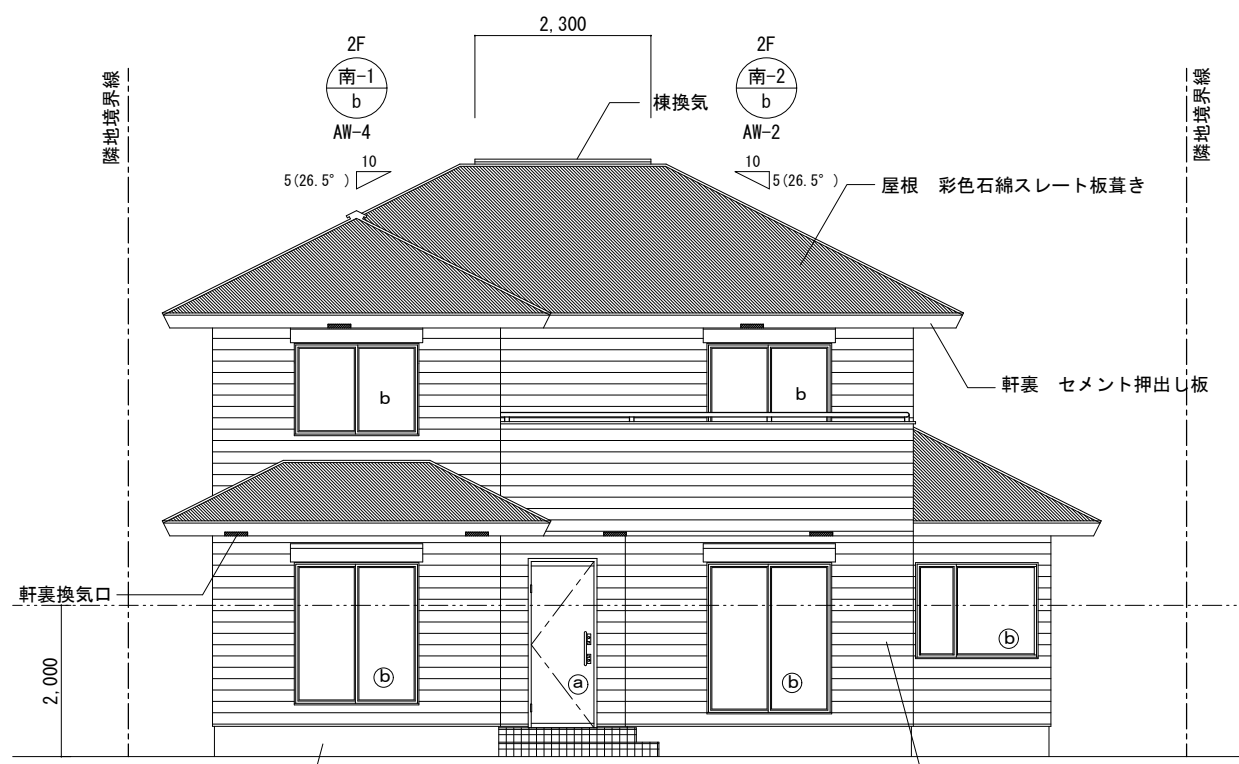
北立面図 S=1/100



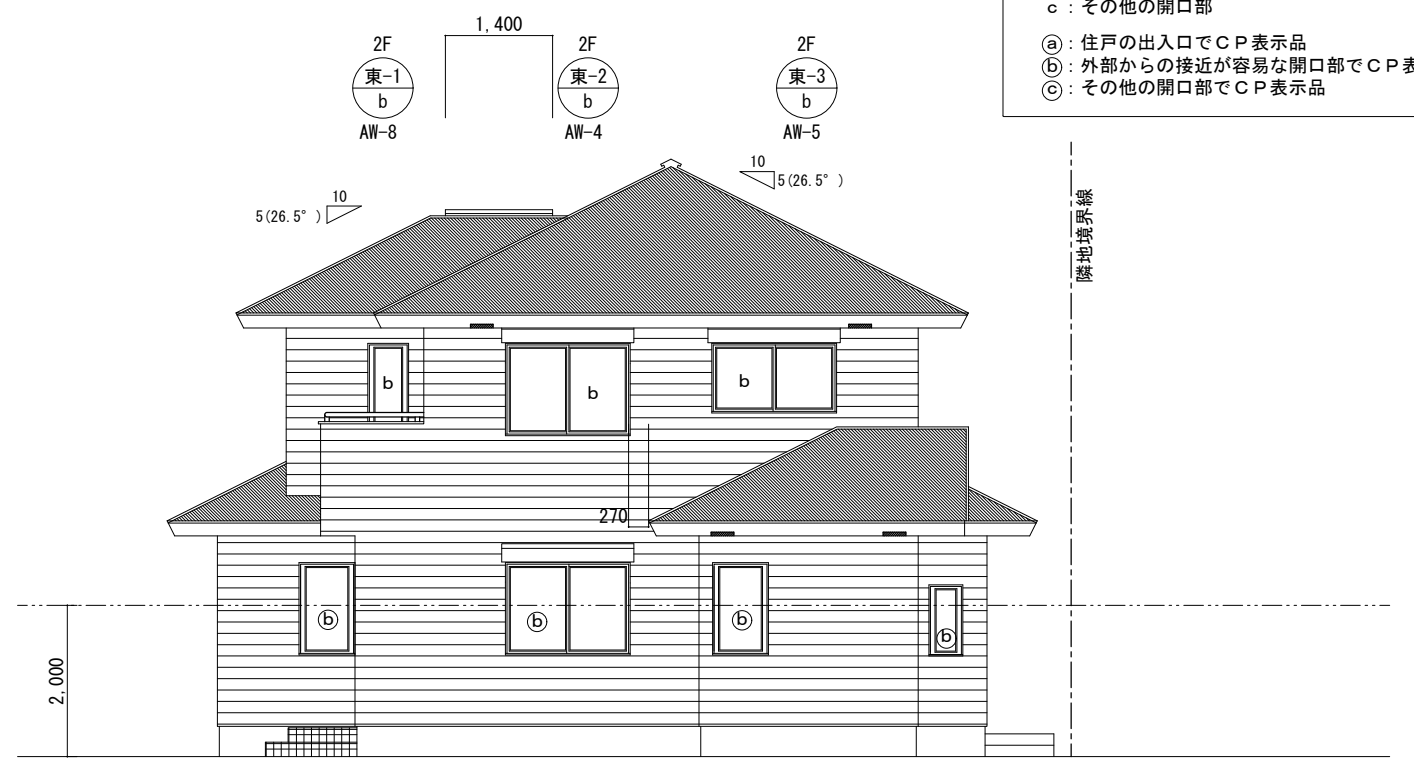
西立面図 S=1/100



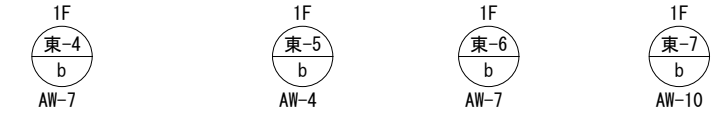
- 凡例
- a, b, cは、防犯に関するこの評価対象開口部の区分を、○はCP表示品を表わすことを意味する。
 - a: 住戸の出入口
 - b: 外部からの接近が容易な開口部
 - c: その他の開口部
 - Ⓐ: 住戸の出入口でCP表示品
 - Ⓑ: 外部からの接近が容易な開口部でCP表示品
 - Ⓒ: その他の開口部でCP表示品



南立面図 S=1/100



東立面図 S=1/100



- 凡例
- 西-1 (b) ... 開口率算定における窓記号
 - ... 防犯区分
 - AW-* ... 建具記号