

建物諸元

最深積雪量 cm	0
地域地震係数 Z	1
地域風速 m/s	34
モジュール mm	910

柱 図面凡例 (※金物はZマーク表示金物)

記号	仕様	倍率
い	短ほぞ	0.0
ろ	長ほぞ差し込柱	0.7
は	山形プレート 丁字型かど金物	1.0
に	短冊金物 羽子板ボルト	1.4
ほ	スクリュウ+釘50+短冊金物	1.6
へ	10KN用引き寄せ金物	1.8
と	15KN用引き寄せ金物	2.8
ち	20KN用引き寄せ金物	3.7
り	25KN用引き寄せ金物	4.7
ぬ	15KN用引き寄せ金物×2	5.6

壁 図面凡例

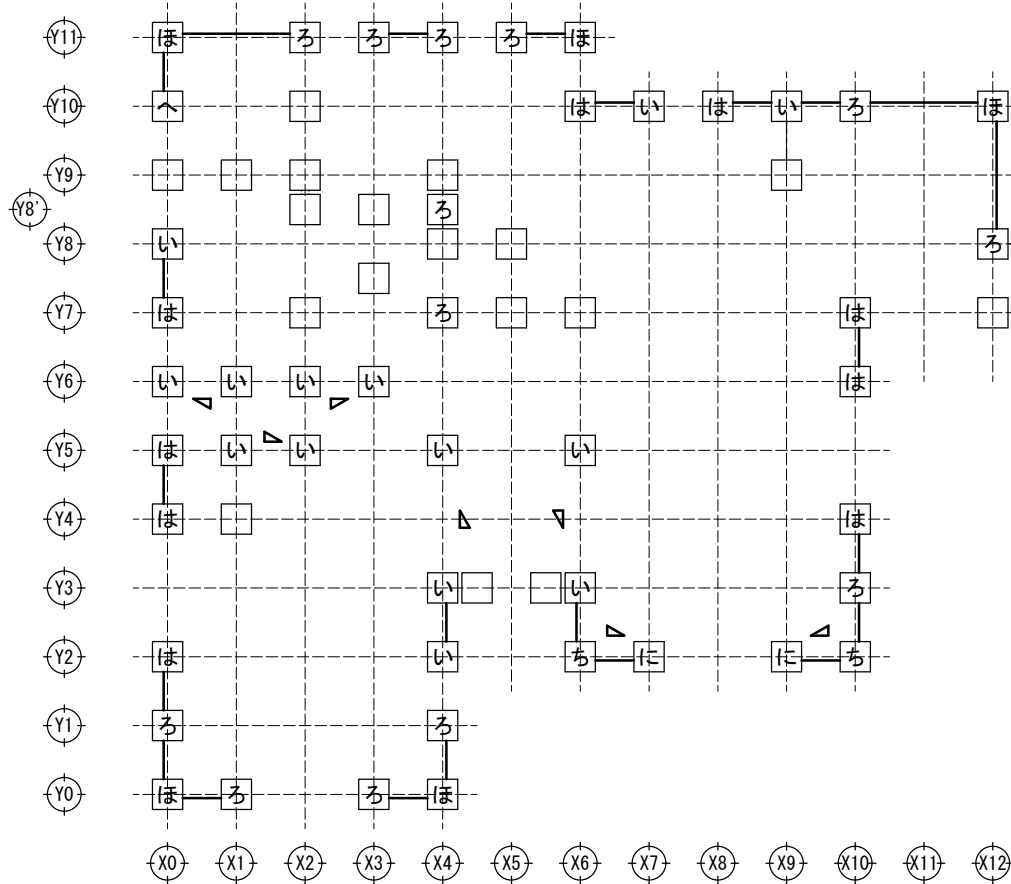
記号	仕様
—	JAS構造用合板 厚さ9mm(特類)
—	下地貼り高さ 梁まで釘N50@15cm以下

筋かい 図面凡例

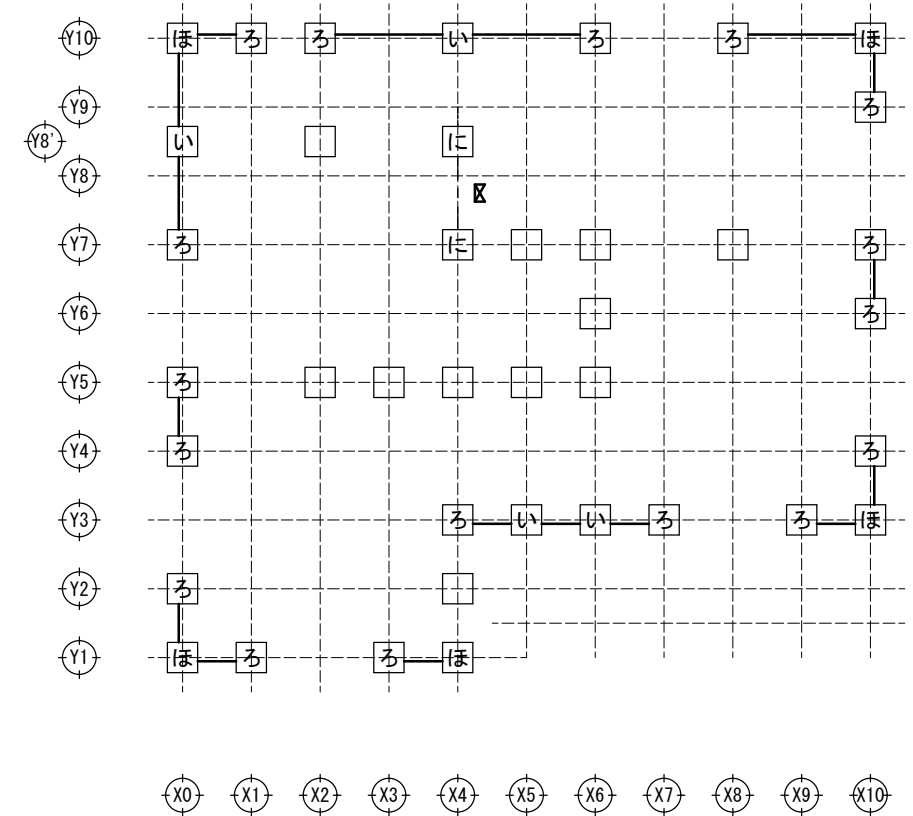
記号	仕様
△	厚さ4.5cm×巾9.0cm木材
△	Zマーク表示金物
△	筋かいプレートBP-2同等品

筋かい(たすき掛け) 図面凡例

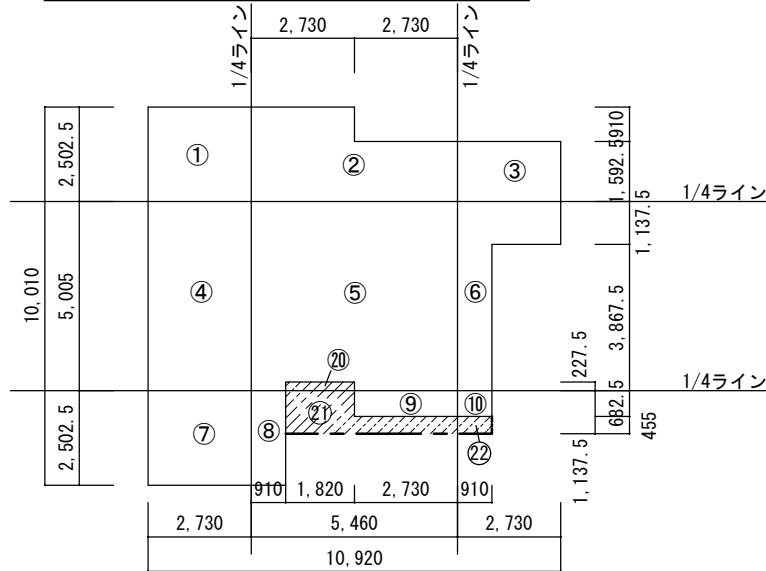
記号	仕様
⊗	厚さ4.5cm×巾9.0cm木材
⊗	Zマーク表示金物
⊗	筋かいプレートBP-2同等品



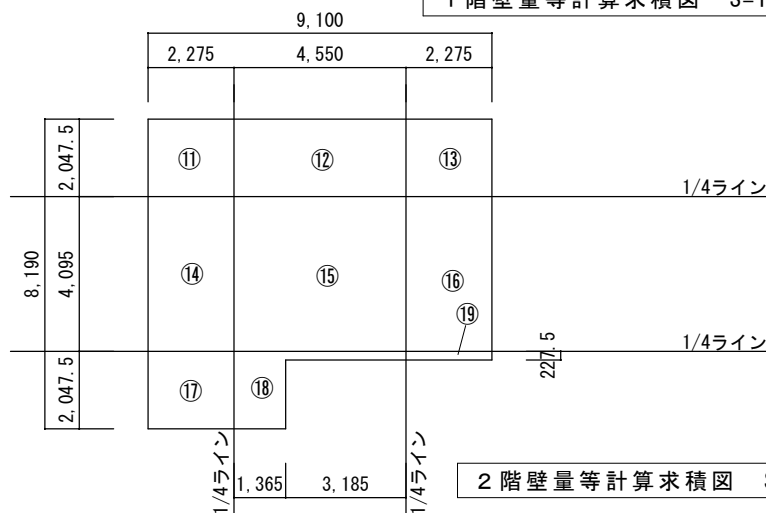
1階壁・柱伏図 S=1/100



2階壁・柱伏図 S=1/100



1階壁量等計算求積図 S=1/200



2階壁量等計算求積図 S=1/200

表A 壁量等計算用求積表 (単位: m)

番号	面積
①	2.73 × 2.5025 = 6.831
②	2.73 × 2.5025 + 2.73 × 1.5925 = 11.179
③	2.73 × 1.5925 = 4.347
④	2.73 × 5.005 = 13.663
⑤	5.46 × 5.005 - 1.82 × 0.2275 = 26.913
⑥	2.73 × 1.1375 + 0.91 × 3.8675 = 6.624
⑦	2.73 × 2.5025 = 6.831
⑧	0.91 × 2.5025 = 2.277
⑨	2.73 × 0.6825 = 1.863
⑩	0.91 × 0.6825 = 0.621
⑪	2.275 × 2.0475 = 4.658
⑫	4.55 × 2.0475 = 9.316
⑬	2.275 × 2.0475 = 4.658
⑭	2.275 × 4.095 = 9.316
⑮	4.55 × 4.095 = 18.632
⑯	2.275 × 4.095 = 9.316
⑰	2.275 × 2.0475 = 4.658
⑱	1.365 × 2.0475 + 3.185 × 0.2275 = 3.519
⑲	2.275 × 0.2275 = 0.517
⑳	1.82 × 0.2275 × 0.4 = 0.165
㉑	(1.82 × 1.1375 + 2.73 × 0.455) × 0.4 = 1.325
㉒	0.91 × 0.455 × 0.4 = 0.165

表A-1 (単位: m²)

計算項目	1階床面積 + ㉑ + ㉒	面積
1階壁量計算用床面積	1階床面積 + ㉑ + ㉒	82.80 m ²
2階壁量計算用床面積	2階床面積	64.58 m ²
X軸方向1階		
1階北側1/4側端部	① + ② + ③	22.357
1階南北中央部	④ + ⑤ + ⑥ + ㉑	47.365
1階南側1/4側端部	⑦ + ⑧ + ⑨ + ⑩ + ㉑ + ㉒	13.082
計		82.804
Y軸方向1階		
1階西側1/4側端部	① + ④ + ⑦	27.325
1階東西中央部	② + ⑤ + ⑧ + ⑨ + ㉑ + ㉒	43.722
1階東側1/4側端部	③ + ⑥ + ⑩ + ㉑	11.757
計		82.804
X軸方向2階		
2階北側1/4側端部	⑪ + ⑫ + ⑬	18.632
2階南北中央部	⑭ + ⑮ + ⑯	37.264
2階南側1/4側端部	⑰ + ⑱ + ⑲	8.694
計		64.590
Y軸方向2階		
2階西側1/4側端部	⑪ + ⑭ + ⑰	18.632
2階東西中央部	⑫ + ⑮ + ⑱	31.467
2階東側1/4側端部	⑬ + ⑯ + ⑲	14.491
計		64.590

部材リスト (※構造用木材はJAS製品)

部位	断面寸法	材種
通し柱	105mm × 105mm	杉・芯材
柱	105mm × 105mm	杉・芯材
小屋束	90mm × 90mm	米樫
間柱	30mm × 105mm @455mm	桧・米樫
梁	105mm × 120~360mm	米松
土台	105mm × 105mm	桧・芯材
大引	90mm × 90mm	米樫
火打梁	火打金物 HB L=700mm	Zマーク
棟木	105mm × 105mm	米樫
母屋	90mm × 90mm @910mm	米樫
隅木	105mm × 105mm	米樫
垂木	45mm × 60mm @455mm	米樫
アンカーボルト	M12 L=450mm 埋込長さ260mm	Zマーク
緊結用アンカーボルト	M16 L=700mm 埋込長さ450mm	Zマーク

