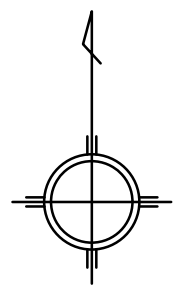


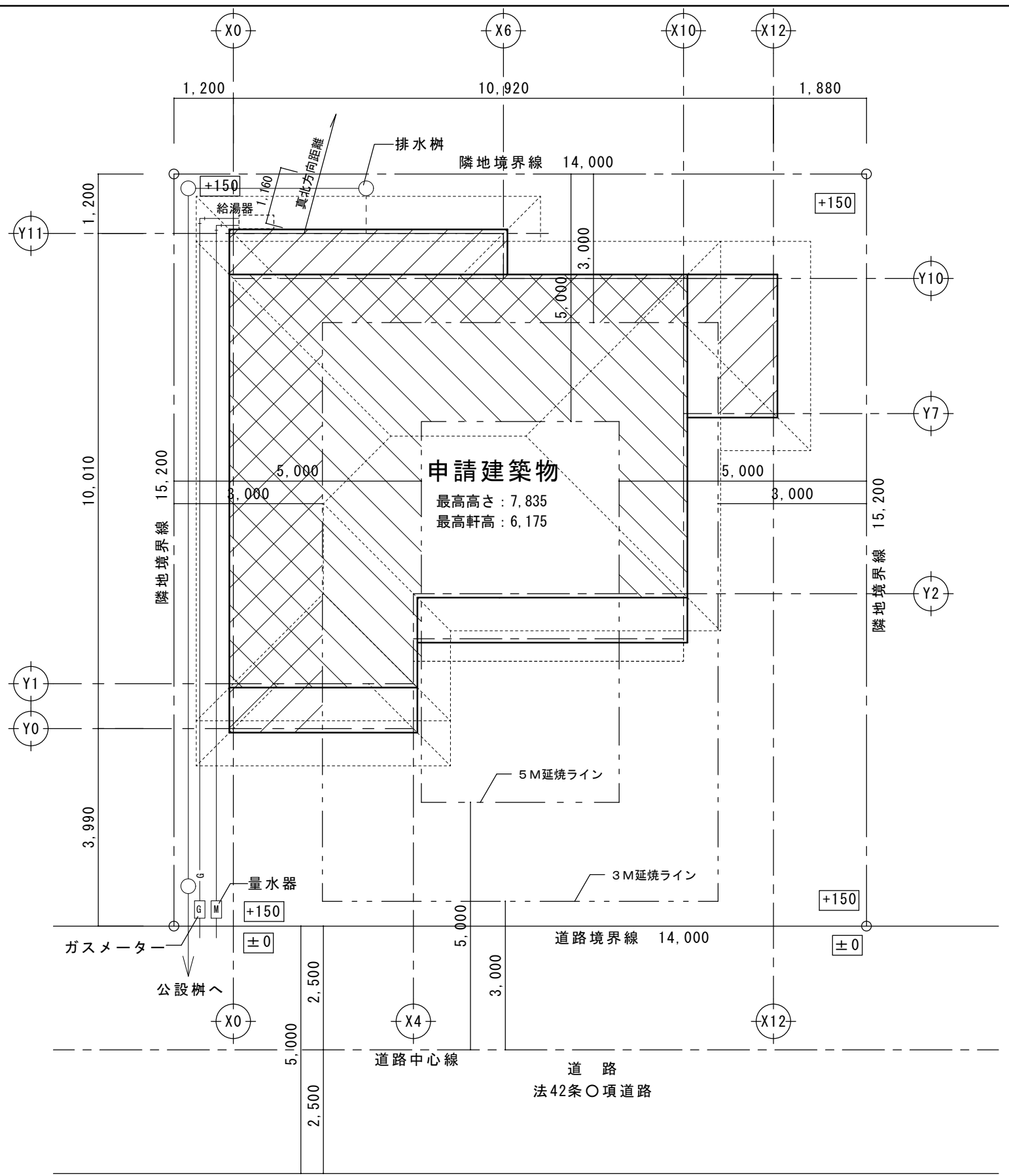
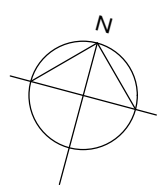
計画概要

工事名称	日本 太郎 邸 新築工事	
建築主	住所	東京都世田谷区〇〇〇1-1-1
	氏名	日本 太郎 様
敷地概要	地名地番	東京都世田谷区〇〇〇1番1
	住居表示	東京都世田谷区〇〇〇1-1
	敷地面積	212.80 m ²
	都市計画区域	市街化区域
	用途地域	第1種低層住居専用地域
	防火地域	指定なし
	指定建ぺい率	50 %
	指定容積率	100 %
	高さ制限	10m
	高度地区	
	日影規制	
	外壁の後退	なし
風致地区	指定なし	
その他の指定	なし	
道路	前面道路幅員5m、接道長さ14.00m	
建築概要	構造	木造在来軸組工法
	階数	地上2階 地下0階
	最高の高さ	7.835m
	軒高	6.175m
	建築面積	81.99m ²
	床面積	
	1階床面積	81.14m ²
	2階床面積	64.58m ²
	延べ床面積	145.73m ²
	容積対象床面積	145.73m ²
	建ぺい率	38.53%
	容積率	68.49%
公的融資	なし	
予定工期	201●年7月～201●年12月	



(省 略)

案内図



- 1階延焼の恐れのある部分
- 2階延焼の恐れのある部分

配置図 S=1/100