



Case 19

ゼロエネ仕様で デザイン性能の高い家。

長崎県 / O様邸 / 木造

家族構成：夫婦+子供2人



設計 建設 長期



断熱性が高いので部屋を仕切る必要がなく、オープンになっているのも気に入っています。1階にいても子どもの勉強スペースが見えるし、いつも声が届くので安心です。

長崎は風が強く、以前は風の音も気になっていましたが今は全然気になりません。耐風等級が高いおかげでしょうか、とても穏やかな時間を過ごせています。大きな窓から太陽の光が入って明るいし、月や流れる雲を見上げるひときは格別です。北側には桜並木があるので、キッチンやリビングから花見ができるのが楽しみです。

家の中にいながら 季節や自然を感じられる

吹き抜けのイメージが
寒い→暖かに激変

妻の実家を建て替えてこの家を建てたのですが、元がとても寒い家だったので、妻も母も暖かい家を希望していました。設計段階で吹き抜けのプランをいただいたときは「吹き抜けなんて寒いじゃない」と拒否反応が。家を建てたばかりの妻の姉も加わって、吹き抜けの是非が問われたほどです。デザイン的にはいけれど寒い思いをして暮らすのは「たええる。それは母にとって切実な思いだったと思います。実際暮らしてみると全然寒くない。快適そのものでもそれは家の性能が伴っているからなんです。家の性能って、暮らしの質に直結するんだと思います。どの部屋にいても温度が変わらないから、気温差があると危険な場所になるお風呂やトイレなども、安心して利用できるのがいいですね。

住宅性能評価はお客様間にとってプラスになる。

弊社では、「建てた後、お金がつかからない家」、「お財布に優しい家」をご提案しています。オール電化、使用電力の見える化のほか、将来を見据えて電気自動車の充電機器も設置しています。住宅性能評価書は家の性能書。あれは資産価値も高まるし安心できるものなので、お客様にお勧めしています。第三者機関の厳しい検査にも、弊社は対応できると技術や品質に自信を持っています。



F社
担当：K様より



断熱施工を隙間なく埋められた壁。温熱環境は最高の等級4。吹抜空間を活かすための、確かな性能の裏付けです。

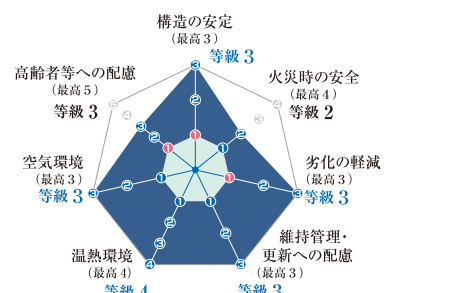


キッチンからも、上の階との繋がりを感じるなど家全体に一体感があります。

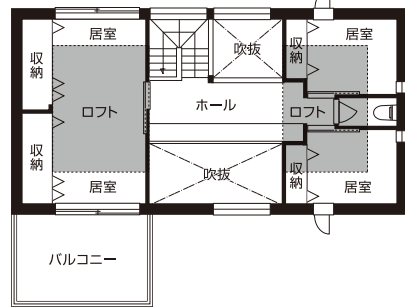


吹抜のメリットである採光、そして開放感ある空間づくりという良い面が最大限に発揮されています。

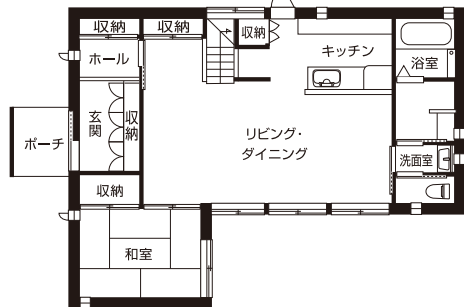
住宅性能評価レーダーチャート



2階



1階



取材担当コメント とにかくスッキリ。すがすがしい。「物が見えない生活がしたい」という奥様のポリシーを感じました。

Case 18

こだわりのデザインを実現した 長期優良住宅の家。

長崎県 / A様邸 / 木造

家族構成：夫婦+子供3人



設計 建設 長期



愛着が深まる
我が家ならではの間取り

私が求めたのは「家族が安心して長く住める家」。子どもたちはいずれ巣立っていきますが、そのときに「帰ってこられる実家」を作ってあげたいという思いがありました。

間取りにはかなりこだわりました。キッチンを一段下にしたのは、テーブルに座った家族とキッチンで作業する妻の視線が合うように、そして食後の食器をシンクにいれやすくするためです。趣味のオートバイがリビングから見えるように設けたガレージ側の窓、雨の日でも濡れずに荷物が下ろせるガレージからキッチンへの動線など、イメージ通りに建てていただきました。中2階のスタディールームは子どものお気に入り。下階にいる家族を感じながら落ち着いて勉強できるように。リビングからのつながりが広いので、家族が同じ時間を共有でき、絆が深まったように思います。

第三者機関による性能評価を頂けたことで、建物の性能を犠牲にしないデザインが証明され、安心感とともに高い満足感が得られたのは想定外の喜びでした。素敵なデザインの家はたくさんありますが、性能も伴った家というのなかなかない。性能評価についての知識は当初はありませんでしたが、工務店さんに取得を提案いただき本当によかったです。家のメンテナンスも楽なようだし、どのくらい省エネ生活ができるかこれからは楽しみです。

安心感と満足感を高めた 住宅性能評価

スキップフロアでも耐震性を確保できる事例に。

今回は構造計算に苦労しました。通常、段差のあるスキップフロアは耐震等級が取りづらいものですが、何とか施主様のご要望にお応えたく、長期優良住宅の条件を満たす耐震等級2を確保しました。小さな地場工務店でも大手メーカーに負けまいよう、耐震等級など数値で表せる確かな品質を持った、良い住宅を提供することを日々目指しています。



F社
担当：K様より



安心して長く住める家には防犯も重要な要素。開口部に対する不法侵入対策なども評価の対象になっています。

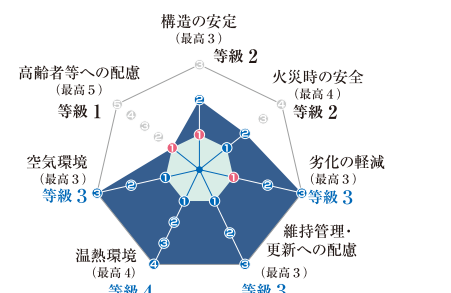


2階に設けた「スタディールーム」は空間を活かしたレイアウト。デザインと使い勝手を優先した場合に気になる、地震に対する強度もしっかり評価されています。

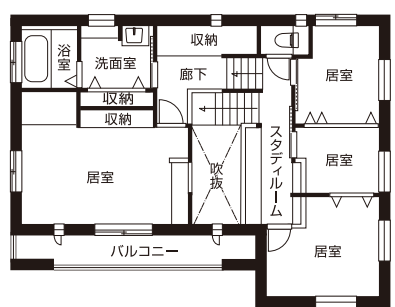


こだわりの「一段下がった」キッチン。独自性を強くした場合、火災に対する安全性は?などという疑問は「住宅性能評価書」を見れば性能がわかります。

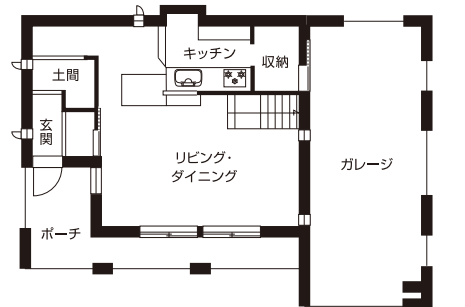
住宅性能評価レーダーチャート



2階



1階



取材担当コメント お母様から受け継いだタイル、奥様念願の一段下がったキッチンなど、家族の思いが詰まったお住まいでした。