



こだわりのオーディオルームは気密性も高く、おおいに楽しめる

新築

case

02

独特な宅地に 建つ想いの形

素晴らしき家とともに構築された信頼
関係が、良き住まいを持続させる

長

長崎県・木造・K様邸
夫婦十子ども1人

ここは道路に面して一段下がっている独特な宅地でしたので、凝った形の注文住宅とならざるを得ませんでした。

通常のメーカーでは決まった間取りでない建築は難しく、また大手さんではこだわり部分と金銭面での折り合いがつきませんでした。そのとき私の勤務地近くにある工務店さんののぼりが目について、数うちや当たるじゃないですが、とにかくのぞいてみようと思いついてみました。

すると自己紹介もほどほどに、家ができてすぐく丁寧に説明がはじまりました。ちょっとしたアトラクションに入った感じで案内されて、気密性はこうなっているんですよとツールを使って説明したり、本当にわかりやすかったです。

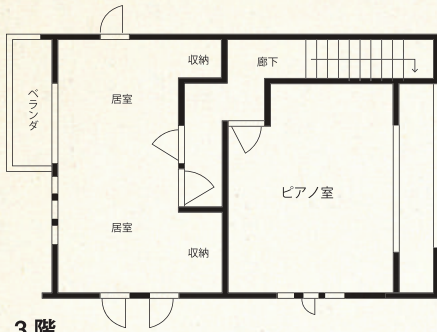
そのとき長期優良住宅認定制度などの新しい制度についても詳しく教えて頂きました。お話を伺うにつれ、長期優良住宅の認定が取れるのはすごくいいなと思わず決めました。

宅地状況から三階建てとして図面を描い

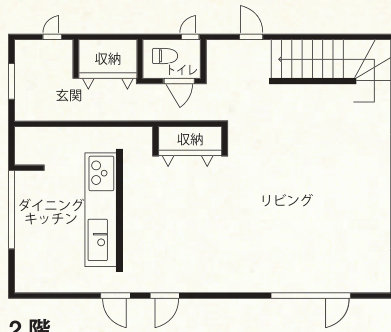
て頂いたのですが、私も少し凝り性なところがありまして、図面から五〇分の一模型を自作して打ち合わせしました。3D画像はよく見られると思いますが、想像だけよりも実際に模型でドアや床の色を変えてみるとよりわかりやすいですよ。お陰様で電球一個からタイル一つまで希望通りになり、断熱・気密などの性能も抜群の家となりました。

こうした細かい打ち合わせや建築経過の見える化、その後も同じ人が親身に対応してくれながら付き合いが続く。家とともに信頼関係も構築する—そこがこの工務店さんを選んだ一番の魅力だったと思います。

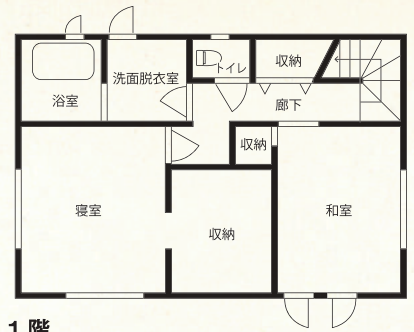
家を建てることは何回もすることじゃないですし、ほとんどの人が初心者でわからないことだらけ。だからこそ誠実に対応して頂ける工務店さんが何よりも大事だと思っています。この住みごちが何十年と続くであろう家に満足しています。



3階



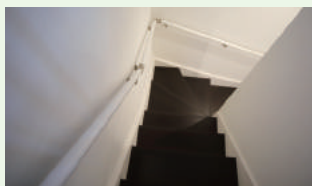
2階



1階

ポイント

スーパーウォールという
特許技術パネルで断熱と
気密を確保。一点集中で
力がかからないモノコッ
ク工法で耐震を強化。半
年、一年、三年、七年半・
十年ごとに自主点検を導
入し維持保全をしてい
る。



（（（ 施工会社担当者より

車に性能表示があるように、
家にも性能表示があること
は当然だと考えております

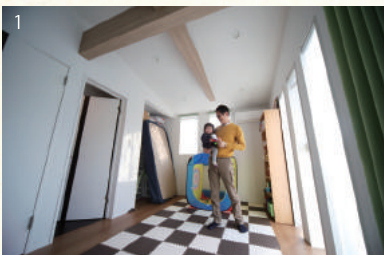
空感考房CO・CO
担当 河浪さん



十数年前に住宅性能表示制度が
始まったばかりのころから制度を取
り入れて、今は長期優良住宅を標
準仕様として施工しております。
住宅性能評価書も交付され、現場
検査も受けるので、工務店および
ユーザーにとって良い制度だと思
います。弊社の特徴でもあるスー
パーウォール工法で高断熱・高気密
を。耐震等級3に、ここ長崎は台
風も多いので台風等級2も標準に。

最近はお客様にも住宅性能表示
制度と長期優良住宅認定制度は浸
透している実感があります。今まで
日本の家は建てては壊して…でし
たが、これからは住宅が確実に資産
として残っていく時代だと思います。

年間の冷暖房費がコンピュータソフ
トで計算可能なので数値として提
示。室温具合を基軸に高い性能を
設け、そこにお客様の理想を徹底
して具現化する。



- 1: たっぷりの日差しで子どもの成長を見守る
- 2: 壁面やレール上部を工夫してスッキリと
- 3: 模型作りが楽しみのひとつでした
- 4: 白ベースのキッチンにも光を取り入れ開放的に
- 5: 外装が複雑ながらも、モノトーンの配色で落ち着いた印象に